

## Fachada TPH 52

Nueva generación de fachada formada por un sistema de base con amplia gama de montantes y travesaños que da respuesta a las diferentes necesidades estéticas y constructivas de los proyectos arquitectónicos a través de soluciones integrales.

Su perfilaría de base, de 50 mm. a 230 mm. en montantes, y de 55.5 mm. a 180.5 mm. en travesaños, al igual que los accesorios complementarios, son comunes a toda las nuevas fachadas CORTIZO. La amplia gama de estos perfiles y de uniones mecánicas de los mismos, permite la ejecución de todo tipo de fachadas (en vertical, con inclinación, en esquina a 90°, en rincón, poligonales), así como la resolución de modulaciones con vidrios de gran tamaño y peso.

El nuevo diseño de sistemas de fachadas garantiza una total estanqueidad y un perfecto drenaje y evacuación hacia el exterior.

Esta **fachada TPH 52** es un sistema mixto que nace de la combinación del TP 52 y el SG 52. En él se mantiene al binomio presor-tapeta en las juntas horizontales resaltando la trama en este sentido, mientras que la fijación del vidrio se produce mediante las grapas y el perfil-U en sus aristas verticales.

La máxima Rotura de Puente Térmico de 30 mm, unida a su gran capacidad de acristalamiento de hasta 50 mm. con composiciones de vidrio de grandes espesores y energéticamente eficientes, confieren a esta nueva gama de fachadas unas excelentes prestaciones térmicas y acústicas.



# Fachada TPH 52

## Transmitancia

Fachada Ucw (W/m²K)	Vidrio Ug (W/m²K)
1.0	0.8
1.1	0.9
1.1	1.0
1.2	1.1
1.3	1.2
1.4	1.3
1.5	1.4
1.6	1.5
1.7	1.6
1.7	1.7
1.8	1.8
1.9	1.9
2.0	2.0

Cálculos realizados según normas EN 13947:2005 y UNE-EN 10077-2:2003

## Categorías alcanzadas en banco de ensayos

Permeabilidad al aire  
(UNE-EN 12152:2000): Clase AE

Estanqueidad al agua  
(UNE-EN 12154:2000): Clase RE<sub>1500</sub>

Resistencia al viento  
(UNE-EN 13116:2001): APTO  
(carga de diseño 2000 Pa- carga de seguridad 3000 Pa)  
Ensayo de referencia 3,00 x 3,50 m.

### Acabados

Lacado colores (RAL, moteados y rugosos)

Lacado imitación madera

Lacado antibacteriano

Anodizado

### Acristalamiento

Máximo acristalamiento: 50 mm.

Mínimo acristalamiento: 4 mm.



### Secciones vista interior

### Espesor perfilaría

Montante 52 mm.

2,1 y 3,0 mm.

Travesaño 52 mm.

2,1 mm.

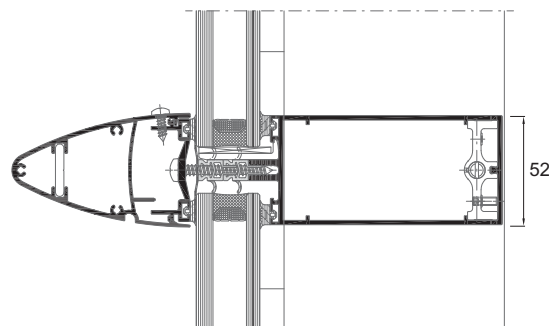
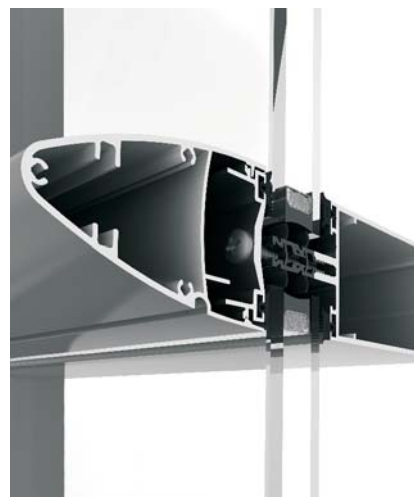
Rotura de Puente Térmico de 6 a 30 mm.

### Tapetas

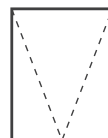
Tapeta elíptica de 85 mm. de profundidad.

Tapeta en H de 34 mm. de profundidad.

Tapeta rectangular: 14, 19, 100 y 145 mm. de profundidad.



### Posibilidades de apertura



Proyectante oculta

### Dimensiones máximas/mínimas

#### Apertura proyectante

Ancho máx. (L) = 2.500 mm. Ancho mín. (L) = 550 mm.  
Alto máx. (H) = 1.800 mm. Alto mín. (H) = 550 mm.

### Peso máximo

Apertura proyectante 140 Kg.