

# Celosías- Lamas Decorativas



# Celosías- Lamas Decorativas

## Tipos de lamas:

Celosías  
 Celosías decorativas  
 Minicelosías  
 Lamas tubulares  
 Lamas decorativas

Tipos de lamas	Longitud máxima recomendada*	Coefficiente de visibilidad
Celosías	2,0 metros	71% a 55°
Celosías decorativas	1,5 metros	56% a 50°
Minicelosías	1,3 metros	55% a 45°
Lamas tubulares	2,0 metros	76% a 90°
Lamas decorativas	6,5 metros	86% a 90°

\* Según especificaciones del proyecto, se podrá alcanzar una mayor longitud libre de lama (consultar).

## Categorías alcanzadas en banco de ensayos

### Resistencia a la carga de viento

Celosía (Ensayo de referencia 2,0 metros)  
 (UNE 13659:2004): Clase 6 (máx.)

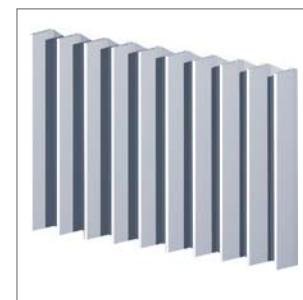
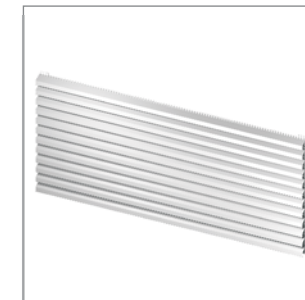
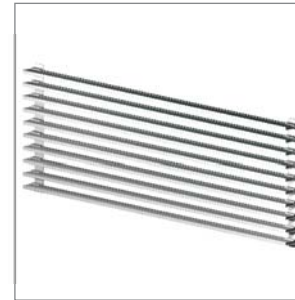
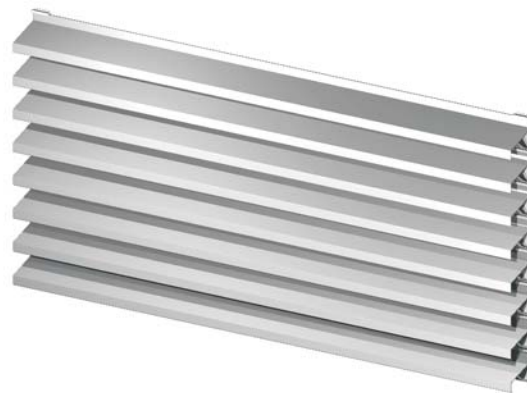
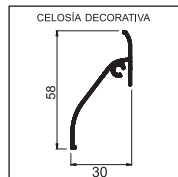
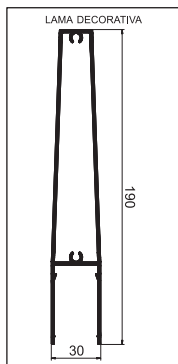
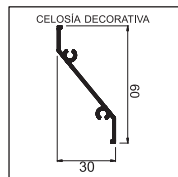
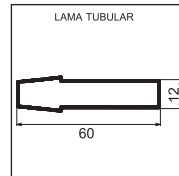
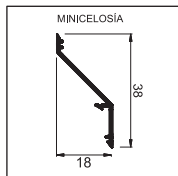
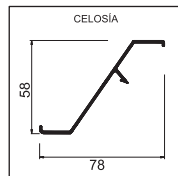
Minicelosía (Ensayo de referencia 1,3 metros)  
 (UNE 13659:2004): Clase 5

Lamas tubulares (Ensayo de referencia 1,3 metros)  
 (UNE 13659:2004): Clase 6 (máx.)

Ensayos realizados según Norma UNE 1932:2001

### Acabados

Lacado colores (RAL, moteados y rugosos)  
 Lacado imitación madera  
 Lacado antibacteriano  
 Anodizado



Lamas de aluminio extruido diseñadas para cerramientos exteriores e interiores, buscando un control de luz y visibilidad, pero siempre permitiendo la ventilación de uno a otro lado de la instalación.

Idóneo para patios de luces, revestimientos de paredes, huecos de uso habitual, etc.